

# TASTY TOUR FACTS

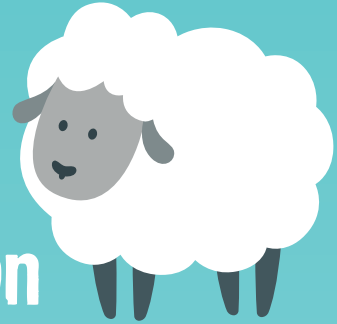
tasty  
CAREERS  
in food & drink



230,000

o bobl yn  
gweithio yn y **sector**  
**bwyd a diod yng**  
**Nghymrus**

10  
million



o **ddefaid yng**  
**Nghymru**

20,000 x 

o bobl yn gweithio ym **maes**  
**gweithgynhyrchu bwyd a**  
**diod yng Nghymru**

16 

**cynnyrch bwyd a**  
**diod sydd ag 'enwau**  
**gwarchoddedig'**

25 x 

o **weithgynhyrchwyr**  
**bwyd a diod** sy'n cyflogi  
**dros 250** o bobl

565 x 

o **fusnesau**  
**gweithgynhyrchu**  
**bwyd a diod sydd yng**  
**Nghymru**



# TASTY T UR FACTS



## 5,000

o bobl yn gweithio yn y sector **pobi yng Nghymru**

## 300,000



o **wartheq godro yng Nghymru**

## 1.8 billion



**litr o laeth** yn cael ei gynhyrchu gan **wartheq yng Nghymru** bob blwyddyn

## 450



o **gychod yng Nghymru** yn cael eu defnyddio i ddal **bwyd môr**

## £4 million

yn cael ei wario ar **ymchwil** gan gwmnïau **bwyd a diod**

## 1.8 million



o **ieir** yn cael eu defnyddio i **gynhyrchu wyau yng Nghymru**

