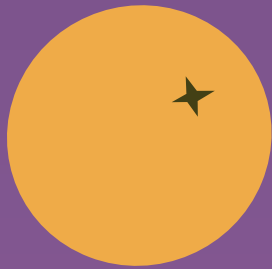
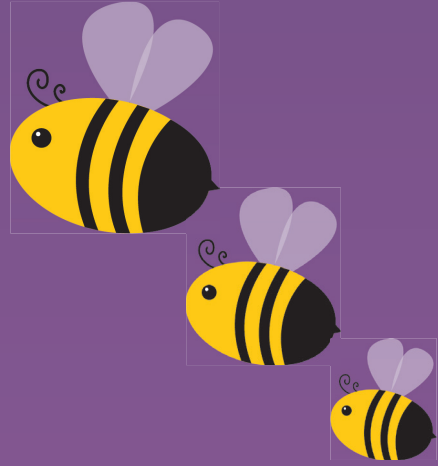
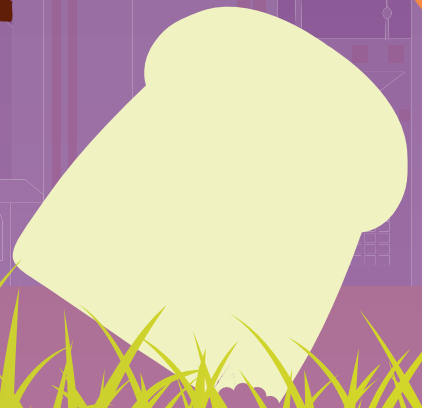
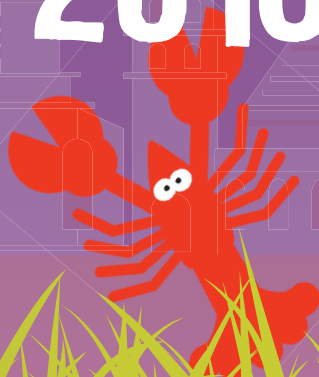
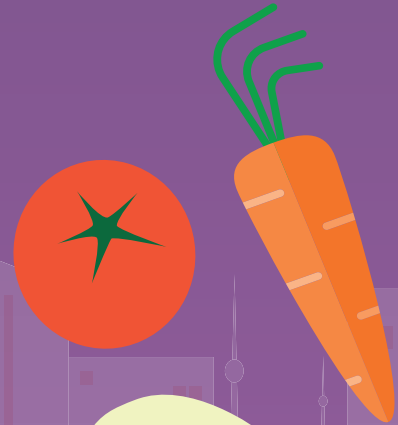




gyrfaoedd  
**BLASUS**  
 mewn bwyd a diod  
 CYMRU



**CANLLAW  
 ATHRAWON  
 2018**



## Hybu Gyrfaoedd Blasus

Ydy'ch myfyrwyr chi erioed wedi ystyried gyrfa mewn bwyd a diod?

Mae Gyrfaoedd Blasus yn lle gwych i ddechrau am ei fod yn helpu pobl ifanc i ganfod cyfleoedd am swyddi gwych sy'n talu'n dda a gyrfaoedd hir dymor. Bydd yr adnodd hwn yn eich helpu i wneud y mwyaf o Gyrfaoedd Blasus ac yn dangos i chi sut y gallai fod o fudd i'ch myfyrwyr a rhoi blas iddyn nhw o'r diwydiant.

Mae yna nifer o lwybrau cyffrous i'w dilyn o fewn y diwydiant hwn sy'n datblygu'n barhaus. Hefyd, mae datblygiad gyrfa a chyfartaledd cyflog yn uwch yn y diwydiant bwyd a diod na nifer o sectorau eraill.

Os hoffech chi fod yn rhan o unrhyw un o fentrau Gyrfaoedd Blasus sydd yn yr adnodd hwn, cysylltwch â ni!

[cy.tastycareerswales.org.uk](http://cy.tastycareerswales.org.uk)

## Rhestr Wirio

Cynnwys y canllaw hwn:

- Manylion am ein Porth Swyddi a Chyrsiau
- Sut i archebu 'Taith Fflasus'
- Sut i drefnu Llysgennad Gyrfaoedd Blasus ar gyfer eich ysgol
- Adnoddau ar gyfer eich dosbarth
- Poster 'Sut mae gwneud sudd ffrwythau'
- Sut i fod yn rhan o'r 'Her Fflasus'
- Poster 'Sut mae gwneud torth'



Ariennir yn Rhannol gan  
Lywodraeth Cymru  
Part Funded by  
Welsh Government

Gallwch lawrlwytho'r holl ddeunyddiau sydd ar gael yn Gymraeg ac yn Saesneg, o [cy.tastycareerswales.org.uk/resources](http://cy.tastycareerswales.org.uk/resources)



# PORTH SWYDDI A CHYRSIAU GYRFAOEDD BLASUS

Rydym ni'n hysbysebu swyddi ar gyfer busnesau bwyd a diod yn ogystal â chyrsgiau a phrentisiaethau gan ddarparwyr hyfforddiant yng Nghymru ar wefan Gyrfaedd Blasus Cymru. Mae'r porth swyddi a'r porth cyrsiau yn gysylltiedig â'n tudalennau cymdeithasol ar Twitter a Facebook sy'n golygu bod myfyrwyr yn medru dewis derbyn hysbysiadau gyda'r wybodaeth ddiweddaraf am gyfleoedd o fewn sector penodol.

Bwriad Gyrfaedd Blasus yw sicrhau gyrfa i bobl yn y diwydiant bwyd a diod, felly, dim ond rolau sy'n cynnig hyfforddiant neu ddatblygiad y byddwn yn eu hyrwyddo, er enghraifft, prentisiaethau, interniaethau, lleoliadau haf, cynlluniau i raddedigion, swyddi gyda mynediad uniongyrchol ar lefel isel a swyddi rheoli cychwynnol.

Weithiau byddwn yn hysbysebu cyfleoedd profiad gwaith hefyd, gan ein bod yn ymwybodol o bwysigrwydd profiad gwaith i fyfyrwyr fel eich rhai chi!

## WYDDOCH CHI?

Mae gan y gadwyn gyflenwi bwyd a diod yng Nghymru drosiant o £19.1bn ac mae'n cyflogi dros 240,200 o bobl!



I DDYSGU MWY EWCH I: [CY.TASTYCAREERSWALES.ORG.UK](http://CY.TASTYCAREERSWALES.ORG.UK)

 [FACEBOOK.COM/TASTYCAREERS](https://www.facebook.com/TASTYCAREERS)  [@TASTYCAREERS](https://twitter.com/TASTYCAREERS)  [@TASTYCAREERS](https://www.instagram.com/TASTYCAREERS)



# LLYSGENHADON Y DIWYDIANT

Mae Llysgenhadon Gyrfaoedd Blasus yn bobl ifanc sydd wedi cael eu dewis gan eu cyflogwyr i gynrychioli eu cwmnïau a'r diwydiant cynhyrchu bwyd a diod yng Nghymru.

Rhaglen estyn allan strwythuredig yw hon, wedi'i reoli gan yr Academi Sgiliau Genedlaethol ar gyfer Bwyd a Diod Cymru (NSAFD), ar gyfer ysgolion a cholegau.

Mae Llysgenhadon Gyrfaoedd Blasus wedi cael eu hyfforddi i wneud cyflwyniadau mewn ysgolion sy'n lleol i'w busnesau gan gynrychioli eu cyflogwyr yn ogystal â'r sector cyfan. Bydd y Llysgenhadon yn derbyn yr holl adnoddau a gwybodaeth sydd eu hangen arnynt ar gyfer gwneud hyn yn ystod eu hyfforddiant.

Mae astudiaethau achos gan Llysgenhadon y Diwydiant ar wefan Gyrfaoedd Blasus ac yn ffynhonnell ddefnyddiol i athrawon a myfyrwyr sydd am ganfod beth mae gyrfa mewn cynhyrchu bwyd a diod yn ei gynnwys yn ogystal â'r ystod eang o swyddi sydd ar gael mewn unrhyw fusnes bwyd a diod.

Dechreuodd raglen Llysgenhadon Gyrfaoedd Blasus o ganlyniad i ymchwil yn 2009 a oedd yn cynnwys ysgolion uwchradd y DU. Dangosodd yr ymchwil nad oedd gan fyfyrwyr ddealltwriaeth go iawn o'r hyn roedd busnesau lleol oedd yn cynhyrchu bwyd a diod yn ei wneud - rodden nhw'n gwybod fod y bwyd yn cyrraedd silffoedd yr archfarchnadoedd o gaeau ffermwyr ond heb wybod beth oedd yn digwydd yn y canol. O ganlyniad i hyn, mae ymwybyddiaeth o'r ystod eang o swyddi sydd ar gael neu'r amrywiaeth mewn cyfleoedd gyrfa yn isel iawn. Nid yw bwyd a diod yn un o'r dewisiadau.

## WYDDOCH CHI?

**Y cyflog cyfartalog amser llawn yn y diwydiant gweithgynhyrchu bwyd a diod yw £27,900**

Gallwch drefnu i Llysgennad Gyrfaoedd Blasus ymweld â'ch ysgol gyda'r nod o annog myfyrwyr i feddwl am ddewisiadau gyrfa ac astudiaethau yn y dyfodol, a meddwl am ddewis y math o gyrsiau y mae busnesau bwyd a diod yn edrych amdanynt. Rydym ni am i fyfyrwyr fod yn ymwybodol o'r hyn sydd ar gael ac ystyried y dewisiadau astudio a'r amrywiaeth o gymwysterau a chyrsiau galwedigaethol sydd ar gael mewn addysg uwchradd, addysg bellach ac addysg uwch sy'n agor y drysau at yrfa lwyddiannus yn y diwydiant.

Efallai bod rhai myfyrwyr yn barod i feddwl am yrfa bwyd a diod yn syth ar ôl ysgol- ond efallai bod eraill yn edrych yn bellach i'r dyfodol. Ond, gyda'ch mewnbyn chi yn unig y bydd gyrfa bwyd a diod ar yn opsiwn.



# YR HER FLASUS

Pwrpas Her Menter a Chyflogadwyedd Gyrfaoedd Blasus yw datblygu sgiliau myfyrwyr gan roi cyfleoedd iddynt ddatblygu sgiliau a nodweddion mentrus ac ehangu cyflogadwyedd. Yn ystod yr Her Flasmus, bydd myfyrwyr yn datblygu sgiliau mewn Creadigrwydd ac Arloesedd, Effeithiolrwydd Personol a Llythrennedd Digidol ac yn eu rhoi ar waith.

Mae'r Her wedi cael ei lunio fel rhan o Fagloriaeth Cymru ac yn digwydd yn ystod y tymor ysgol. Bydd Llysgenhadon Gyrfaoedd Blasus ac arbenigwyr o'r diwydiant yn cymryd rhan hefyd er mwyn helpu annog dychymyg a chreadigrwydd ar gyfer creu cynnyrch newydd sbon. Bydd yn rhaid i fyfyrwyr gynnal ymchwil marchnad er mwyn datblygu'r cynnyrch gorau posib yn ogystal â gweithio gydag eraill trwy feithrin tîm, datblygu sgiliau a bod yn ymwybodol o fywyd gwaith.



Mae'r Her Flasmus yn anelu at gyflwyno myfyrwyr i fyd ehangach y diwydiant bwyd a diod trwy eu dysgu am y gwahanol swyddi sydd ar gael yn y sector (yn y gadwyn gyflenwi gyfan) a datblygu eu sgiliau datrys problemau wrth geisio canfod a fyddai'r cynnyrch yn hawdd i'w lunio, cynhyrchu ac ariannu.

Bydd y cynnyrch sydd â'r dyluniad gorau yn cael y cyfle i gael prototeip ac yn cael ei gynnwys yn y rownd derfynol yn Sioe Blas Cymru ble fydd yr enillydd yn cael ei ddewis gan nifer o fusnesau bwyd a diod a phrynwyr rhyngwladol o fewn y diwydiant. Bydd gwobr yn cael ei gyflwyno i'r myfyrwyr a'u hysgolion!



## DIGWYDDIADAU BLASUS

Rydym ni'n mynychu ffeiriau gyrfaoedd ac arddangosfeydd ledled y DU, gan gynnwys digwyddiadau sy'n benodol Gymreig. Mae ein 'Tîm Blasus' yn mynychu'r gwahanol ddigwyddiadau, yn ogystal â rhai o'n Llysgenhadon Gyrfaoedd Blasus, er mwyn annog pobl ifanc i fod yn rhan o'r diwydiant bwyd a diod, addysgu rhieni am yr ystod o gyfleoedd a swyddi sydd ar gael i'w plant a chynorthwyo athrawon gyda gwybodaeth, cyngor ac adnoddau ar gyfer eu disgyblion. Ewch i dudalen 'Digwyddiadau Blasus' ar wefan Gyrfaoedd Blasus i weld ble fyddwn ni nesaf, a gobeithio y cawn gyfle i ymweld â'ch ysgol cyn bo hir! Cadwch lygad allan am Bernard y fuwch tra'ch bod chi yno... wnewch chi ddim ei fetu!



# TEITHIAU BLASUS

Rydym ni'n credu ei bod hi'n bwysig fod myfyrwyr yn deall sut mae eu bwyd yn cael ei greu, y broses gynhyrchu a'r daith o'r cae i'r bwrdd.

Er mwyn cyflawni hyn, rydym ni'n rhoi cyfle i grwpiau o blant ysgol gael taith y tu ôl i'r llenni mewn rhai o'r busnesau cynhyrchu bwyd Cymreig gorau.

## **Beth yw Taith Flasmus?**

Hanner diwrnod llawn dysgu, prosiectau a heriau yw Taith Flasmus.

Bydd yn dechrau gyda chyflwyniad gan Academi Sgiliau Genedlaethol ar gyfer Bwyd a Diod Cymru a throsolwg o'r diwydiant yn ei gyfanrwydd. Yn dilyn hyn, bydd y busnes yn estyn croeso ac yn rhoi gwybodaeth am yr hyn ddylai'r myfyrwyr ei ddisgwyl trwy gydol y dydd.

Yna, bydd y grŵp yn cael eu tywys ar daith o amgylch ffatri/ ardal gynhyrchu bwyd neu ddiod y busnes lle byddant yn gweld cynnyrch yn cael ei gynhyrchu a'r camau sy'n arwain at yr eitem orffenedig.

Bydd sesiwn y prynhawn yn cael ei gynnal mewn amgylchedd ystafell ddosbarth, ble fydd myfyrwyr yn cael prosiect neu weithdy yn seiliedig ar yr hyn a welwyd yn ystod y daith yn y bore.

Dyma ddywedodd rhai ysgolion am y Teithiau Blasus...

**“Profiad gwych a gafodd ei fwynhau'n fawr gan bawb. Roedd yn gyfoethogiad gwerthfawr i fanyleb TGAU newydd Bwyd a Maeth a byddem yn croesawu'r cyfle i fynd ar ymweliadau yn y dyfodol.”**

**“Os ydych chi'n cynnal tripiâu i ffatrioedd eraill ac yn edrych am ysgolion i gymryd rhan byddem ni wrth ein boddau i fod yn rhan ohono!”**



# DIWYDIANT BWYD A DIOD CYMRU

CADWYN  
GYFLENWI  
BWYD A  
DIOD...

  
£19.1BN  
O DROSIANT

GWEITHGYNHYRCHU  
BWYD A DIOD...

  
£4.8BN  
O DROSIANT

  
14x

ENWAU  
BWYD  
GWARCHODEDIG

240,200

WEDI'U CYFLOGI  
AR DRAWS:

ARLWYO



82,500

MANWERTHU A  
CHYFANWERTHU



77,700

AMAETHYDDIAETH



59,600

CYNHYRCHU



20,400



20,400

WEDI'U CYFLOGI

# ASTUDIAETH ACHOS

ENW: KATE HANCOCK

TEITL SWYDD: GWEITHREDWR MASNACHOL

CYFLOGWR: 2 SISTERS FOOD GROUP

CYMWYSTERAU: 2:1 LLB YN Y GYFRAITH

gyrfaoedd  
**BLASUS**  
mewn bwyd a diod  
CYMRU

## BETH YW GWAITH SWYDDOG GWEITHREDOL MASNACHOL?

Rwy'n cynnal rhagolwg masnachol y cwmni. Mae hyn yn golygu rhagweld gwerthiannau wythnosol ar gyfer y flwyddyn ariannol. Rydym ni'n mesur yn erbyn ein cyllideb ac yn cymryd trawstoriad o'r rhagolygon bob mis i fesur yn ei erbyn. Mae hyn yn dangos a ydyn ni'n mynd dros werthiannau sydd wedi cael eu rhagweld ar ddechrau'r flwyddyn neu ba mor agos ydyn ni iddo. Rydym ni a'r Rheolwr Masnachol yn atebol am helpu darparu cyllideb/elw cyflawn y safle.

## PA GYNGOR FYDDECH CHI'N EI ROI I RYWUN SY'N YSTYRIED DILYN YR YRFA HON??

Mae dealltwriaeth dda o'r busnes rydych hi'n gweithio iddo a'r agwedd gywir yr un mor bwysig er mwyn llwyddo mewn amgylchedd masnachol â chael y cymwystrau cywir.

## BETH YW'R PETH GORAU AM EICH SWYDD CHI??

Un o'r pethau gorau am fy swydd i yw fy mod yn cael gweithio gyda thîm o bobl wych ac yn helpu darparu ymgyrch hyrwyddo neu fargen mae'r cwsmer wedi gofyn amdano. Rwy'n mwynhau cerdded mewn i siop a gweld ein cynnyrch gyda sticeri hyrwyddo mawr arnyn nhw. Mae'n deimlad braf iawn.

## PE BYDDECH YN MEDRU RHOI CYNGOR AR YRFA I CHI'CH HUN YN 16 OED, BETH FYDDAI'R CYNGOR?

Feddyliais i erioed am y diwydiant bwyd fel gyrfa pan oeddwn i'n 16 oed ond rwy'n difaru hynny erbyn hyn. Mae'n anodd gwybod beth hoffech chi ei wneud yn 16 oed, ond fy nghyngor i yw sicrhau bod gennych chi gymaint o wybodaeth â phosib trwy ymchwilio cwmnïau ar-lein a gofyn am brofiad gwaith er mwyn adeiladu perthynas gyda busnes.

## A BRYNOCH CHI RYWBETH ARBENNIG GYDA'CH CYFLOG CYNTAF?

Agorais gyfrif cynilo ISA Help-To-Buy gyda fy nghyflog cyntaf. Blwyddyn yn ddiweddarach ac rydw i ar fin symud i mewn i fy nhŷ cyntaf.

FEDDYLIAIS I ERIOED AM  
Y DIWYDIANT BWYD FEL  
GYRFA PAN OEDDWN I'N 16  
OED OND RWY'N DIFARU  
HYNNY ERBYN HYN



[CY.TASTYCARERSWALES.ORG.UK](http://CY.TASTYCARERSWALES.ORG.UK)

[CY.TASTYCARERSWALES.ORG.UK](http://CY.TASTYCARERSWALES.ORG.UK)



# ASTUDIAETH ACHOS

ENW: STEPHANIE NORTH

TEITL SWYDD: ARCHWILYDD ANSAWDD

CYFLOGWR: ALLIED BAKERIES

CYMWYSTERAU: BSC GWYDDORAU A THECHNOLEG BWYD / HACCP LEFEL 3

gyrfaoedd  
**BLASUS**  
mewn bwyd a diod  
CYMRU

## SUT WNAETHOCH CHI GYRRAEDD Y SWYDD HON?

Fe ddes i ar draws y diwydiant bwyd ar ddamwain. Doedd gen i ddim syniad beth roeddwn i eisiau ei wneud pan oeddwn i yn y coleg, ond roeddwn i yn gwybod fy mod eisiau mynd i'r brifysgol. Darllenais drwy sawl prospectws a sylwais ar y cwrs technoleg bwyd ac fe es i amdani er nad oedd unrhyw un wedi sôn wrtha i am y cwrs. Penderfynais fynd i Brifysgol Metropolitan Caerdydd gan fod cyfle i fynd ar leoliad gwaith yn y diwydiant am flwyddyn rhwng yr ail a'r drydedd flwyddyn, a dyna sut ddechreuais weithio i Allied Bakeries.

Ar ôl gweithio mewn melin flawd am gwpwl o fisoedd, fe es i weithio gyda'r tîm technegol am 9 mis. Roedd y cyfnod 9 mis hwnnw yn ffantastig a chefais lawer o brofiad. Roeddwn i hefyd wedi bod yn lwcus i lwyddo i sicrhau swydd a ddaeth yn wag, ac rydw i wedi bod gydag Allied Bakeries byth ers hynny. Gweithiais yma trwy gydol fy mlwyddyn olaf yn y brifysgol ac roedd y gefnogaeth wrth yr holl dîm yn wych.

## BETH YW'R PETH GORAU AM EICH SWYDD CHI?

Y peth gorau am fy swydd i yw'r amrywiaeth o bethau y gallaf fod yn rhan ohonynt. Mae'r gefnogaeth rydw i'n ei dderbyn gan yr holl dimoedd ar draws y safle yn fy helpu i barhau i ddysgu pethau newydd a magu mwy o hyder i ddelio gydag unrhyw broblemau a allai godi.

## PE BYDDECH CHI'N CAEL CYFLE I WNEUD POPETH ETO, BETH FYDDECH CHI'N EI WNEUD YR UN FATH/GWAHANOL?

Yr unig beth y byddwn i'n newid mwy na thebyg yw sicrhau bod gen i fwy o wybodaeth am y diwydiant bwyd cyn ei ddewis yn y brifysgol. Byddai hyn wedi rhoi cyfle gwell i mi wneud penderfyniadau gwybodus ynglŷn â'r llwybr gyrfa y byddwn i wedi ei fwynhau. Ond, wedi dweud hynny, fyddwn i ddim yn newid dim byd am fy ngyrfa i nawr gan fod y diwydiant bwyd wedi magu hyder yn fy ngallu ac rwy'n falch fod popeth wedi gweithio er y gorau i mi.

## BETH YW EICH GOBEITHION AM Y PUM MLYNEDD NESAF?

Mewn pum mlynedd rwy'n gobeithio y byddaf yn dal i weithio yn y diwydiant bwyd ac y byddaf wedi datblygu mwy o sgiliau a gwybodaeth er mwyn bod yn Rheolwr Technegol ar safle.

FYDDWN I DDIM YN  
NEWID UNRHYW BETH  
AM FY NGYRFA GAN FOD  
Y DIWYDIANT BWYD  
WEDI RHOI CYMAINT O  
HYDER I MI!



[CY.TASTYCAREERSWALES.ORG.UK](http://CY.TASTYCAREERSWALES.ORG.UK)

# ASTUDIAETH ACHOS

ENW: RICHARD DAVIES

TEITL SWYDD: RHEOLWR TECHNEGOL

CYFLOGWR: CASTELL HOWELL FOODS LTD

CYMWYSTERAU: BSC TECHNOLEGAU A SYSTEMAU GWYBODAETH

gyrfaoedd  
**BLASUS**  
mewn bwyd a diod

CYMRU

## BETH YW GWAITH RHEOLWR TECHNEGOL?

Mae'n rhaid sicrhau bod gofynion Iechyd a Diogelwch, Amgylcheddol, Ansawdd a Safonau Bwyd, yn ogystal â Pholisïau'r Cwmni yn cael eu dilyn yn fy rôl fel Rheolwr Technegol. Rwy'n gorfod sicrhau bod yr holl ddogfennau, systemau gweithio'n ddiogel, asesiadau risg, HACCP a siartiau llif yn eu lle ac yn cael eu rheoli. Rwy'n gweithio'n agos gyda Rheolwyr Cynhyrchu er mwyn rhoi gweithdrefnau ar waith, yn ogystal â chysylltu gyda rhanddeiliaid allanol fel Yr Asiantaeth Safonau Bwyd, Swyddogion Milfeddygol, archwilwyr a chwsmeriaid.

## PA GYNGOR FYDDECH CHI'N EI ROI I RYWUN SY'N YSTYRIED DILYN YR YRFA HON?

Byddwch yn barod i ddechrau mewn swydd sy'n seiliedig ar gynhyrchu. Mae hyn yn rhoi cyfle i chi ddysgu am y systemau a phrosesau a dod i'w deall cyn i chi fod yn gyfrifol am eu rheoli.

## BETH YW'R PETH GORAU AM EICH SWYDD CHI?

Rwy'n cael cyfle i weithio i gwmni mawr gydag agwedd deuluol. Mae pob diwrnod yn wahanol a byddwch chi'n wynebu heriau newydd drwy'r amser. Er ei fod yn rôl heriol, mae hefyd yn rhoi boddhad pan fyddwch chi'n derbyn canlyniadau'r archwiliad. Rwy'n ffodus yn fy swydd i gan fy mod yn cael cyfle i ddatblygu ymhellach trwy amrywiaeth o gyrsiau hyfforddi.

## PE BYDDECH YN MEDRU RHOI CYNGOR AR YRFA I CHI'CH HUN YN 16 OED, BETH FYDDAI'R CYNGOR?

Feddyliais i erioed am weithio yn y diwydiant bwyd pan oeddwn i'n 16 oed. Mae'n llwybr gyrfa, y byddwn i'n ei ystyried petawn i'n 16 eto a byddaf yn annog fy mhiant i'w ystyried pan fyddan nhw'n 16 oed. Mae'n un o'r adrannau sy'n tyfu gyflymaf o ran cyflogaeth yn y Deyrnas Unedig ac mae yna amrywiaeth eang o swyddi ar gael, o gyfrifo a bwtsiera i reolwyr gwerthu ac adnoddau dynol.

RWY'N FFODUS YN  
FY SWYDD I GAN FY  
MOD YN CAEL CYFLE I  
DDATBLYGU YMHELLACH  
TRWY AMRYWIAETH O  
GYRSIAU HYFFORDDI.



[CY.TASTYCAREERSWALES.ORG.UK](http://CY.TASTYCAREERSWALES.ORG.UK)

[CY.TASTYCAREERSWALES.ORG.UK](http://CY.TASTYCAREERSWALES.ORG.UK)

# ASTUDIAETH ACHOS

ENW: LEIGH POXON

TEITL SWYDD: POBYDD

CYFLOGWR: HENLLAN BAKERY

CYMWYSTERAU: CYMHWYSTER GALWEDIGAETHOL CENEDLAETHOL

(NVQ) LEFEL 2 MEWN SGILIAU'R DIWYDIANT POBI

gyrfaoedd  
**BLASUS**  
mewn bwyd a diod  
CYMRU

## BETH YW GWAITH POBYDD?

Mae pobydd yn pobi bara, cynnyrch bore a chacennau. Rwy'n cynhyrchu bara wedi ei wneud â llaw gan ddechrau gyda'r cynhwysion a'u cymysgu'n does cyn eu gwneud yn siapau yn barod ar gyfer y broses codi ac yna i mewn i'r popty. Mae mwy i fod yn bobydd na thafu cynhwysion i bowlen, mae hefyd yn gofyn brwdfrydedd a pherffeithrwydd.

## SUT WNAETHOCH CHI GYRRAEDD Y SWYDD HON?

Dechreuais weithio mewn ceginau bwytai ble ddatblygodd fy mrwdfrydedd tuag at weithio gyda bwyd. Datblygais o fod yn gogydd i fod yn arweinydd tîm cegin ac yna rheolwr cegin dros dro. Ar ôl wyth mlynedd fel cogydd roeddwn i'n teimlo fy mod angen newid, rhywbeth a fyddai'n fwy addas ar gyfer fy mywyd teuluol, a dyna sut benderfynais fod yn bobydd. Dyna ble ddes i ar draws her newydd a llwybr gyrfa newydd a chyffrous.

## PA GYNGOR FYDDECH CHI'N EI ROI I RYWUN SY'N YSTYRIED YR YRFA HON?

Ewch amdani! Mae'n swydd bleserus sy'n rhoi boddhad a byddwch chi'n cael eich herio. Mae yna ddilyniant yn y diwydiant a swyddi sefydlog. Mae'r swydd yn medru bod yn drwm ac mae'r amgylchedd yn medru bod yn anodd weithiau, ond beth sy'n well na chael bara a chacennau ffres o'ch amgylch drwy'r dydd? Trwy lwc, rwy'n gweithio i gwmni da sy'n frwdfrydig ynghylch hyfforddi a buddsoddi amser yn y genhedlaeth nesaf o bobyddion.

MAE MWY I FOD YN BOBYDD NA THAFLU CYNHWYSION I BOWLEN, MAE HEFYD YN GOFYN BRWDFRYDEDD A PHERFFEITHRWYDD.



[CY.TASTYCAREERSWALES.ORG.UK](http://CY.TASTYCAREERSWALES.ORG.UK)

# SUT MAE GWNEUD TORTH?

gyrfaoedd  
**BLASUS**  
mewn bwyd a diod

CYMRU

... Nid yw'n broses mor syml ag y byddech yn ei feddwl.....

Mae **FFERMWYR** yn tyfu'r gwenith ac yn ei gynaeafu gan ddefnyddio offer wedi'i ddylunio gan **BEIRIANWYR AMAETHYDDOL**. Mae'r gwenith yn cael ei falu ac mae lefel protein y blawd yn cael ei wirio gan **DECHNOLEGWYR BWYD** i sicrhau ei fod yn addas ar gyfer gwneud bara. Yna, mae **PRYNWYR** o'r becws yn prynu mwy o gynhwysion gan gynnwys halen, siwgr a burum.

Mae **GWYDDONWYR A THECHNOLEGWYR BWYD** yn gwirio ansawdd y cynhwysion ac yna draw at **DÎM Y RHEOLWR CYNHYRCHU** i weithgynhyrchu'r cyfanswm cywir o fara gan ddefnyddio'r rysâit a ddatblygwyd gan y

**RHEOLWR DATBLYGU CYNHYRCH** tra bod **PEIRIANWYR BWYO** yn dylunio ac yn cynnal a chadw'r offer a ddefnyddir ar gyfer pobi a sleisio. Erbyn hyn, mae **YMCHWILWYR PECYNNU BWYD** eisoes wedi ymchwilio ac wedi dewis pecynnau er mwyn dewis y deunydd a'r dull pecynnu cywir.

Trwy gydol y broses sy'n cael ei reoli gan y **RHEOLWR TECHNEGOL** mae ansawdd a diogelwch y bara'n cael ei wirio'n barhaus gan y **RHEOLWR SICRHOU ANSAWDD**. Yn olaf, mae'r bara'n cael ei anfon i'r siop gan y **RHEOLWR DOSBARTHU** er mwyn iddo fod yn ffres ac yn iachus pan fydd yn cyrraedd eich bag siopa!

blawd

**A CHITHAU'N MEDDWL MAI DIM OND YCHYDIG O GWPANAU O FLAWD A MENYN OEDD EI ANGEN!**

Er mwyn darganfod mwy am y math o gyfleoedd gyrfa sydd ar gael yn y Diwydiant Gweithgynhyrchu Bwyd a Diod, ewch i:

**TASTYCAREERSWALES.ORG.UK**

Dilynwch ni ar:



**CY.TASTYCAREERSWALES.ORG.UK**

# POPETH SYDD ANGEN I CHI'Y WYBOD AM BRENTISIAETHAU...

## FELLY BETH YN UNION YW PRENTISIAETH?

- ★ Cymhwyster **cydnabyddedig**
- ★ Mae **nifer** o gyflogwyr yn chwilio amdanynt
- ★ Gallwch **ennill cyflog wrth ddysgu**
- ★ Cyfuno profiad yn y **dosbarth** gyda phrofiad **ymarferol**

## A YW PRENTISIAETH YN ADDAS I CHI?

- ✓ Mae Prentisiaethau'n cymryd rhwng blwyddyn a phedair blynedd i'w cwblhau
- ✓ Ai dyma'r **ffordd orau** i gychwyn ar **yrfa** o'ch dewis?
- ✓ Ydych chi'n hoffi'r syniad o **gyfuno gwaith** gydag **astudio**?
- ✓ Hoffech chi **ennill arian** wrth **hyfforddi**?

## BETH SYDD I'W DDISGWYL:

- ⊕ Cymhwyster sy'n cael ei **werthfawrogi'n** fawrn
- ⊕ Profiad gwaith **ymarferol**
- ⊕ O leiaf **£3.50** yr awr

## I BLE ALL PRENTISIAETH FYND Â CHI?

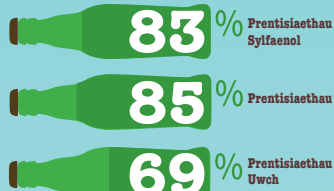
- Datblygu eich **gyrfa** gyda'ch cyflogwr presennol
- Ymgeisio am **swyddi newydd** gyda chyflogwyr eraill
- Parhau gyda'ch **addysg**
- Mae Prentisiaethau'n mynd o **Lefel 2** hyd at **lefel gradd**, felly gallwch gychwyn un ar unrhyw gyfnod yn ystod eich gyrfa.

## SUT MAE DECHRAU ARNI?

- Ewch i [tastycareers.org.uk/jobs](http://tastycareers.org.uk/jobs) i weld y cyfleoedd prentisiaethau sydd ar gael
- Dilynwch ni ar Twitter @TastyCareers
- Hoffwch ni ar Facebook: "Tasty Careers" am fanylion diweddaraf ynglŷn â llefydd gwag
- Ewch i wefan prentisiaethau Llywodraeth Cymru [llyw.cymru/prentisiaethau](http://llyw.cymru/prentisiaethau)

## YSTADEGAU DIDDOROL YNGLYN Â PHRENTISIAETHAU YNG NGHYMURU

Cyfraddau llwyddiant dros y 5 mlynedd diwethaf ar gyfer



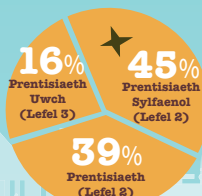
**19%**  
Mae 19% o brentisiaid uwch yn symud ymlaen i addysg uwch

Yn 2014/15, gwelwyd

**19,500**  
yn dechrau prentisiaeth,

mae hynny'n ogystal â'r  
**48,000**  
sydd eisoes dan hyfforddiant

Canran o brentisiaid yn ôl lefel y rhaglen, 2014/15

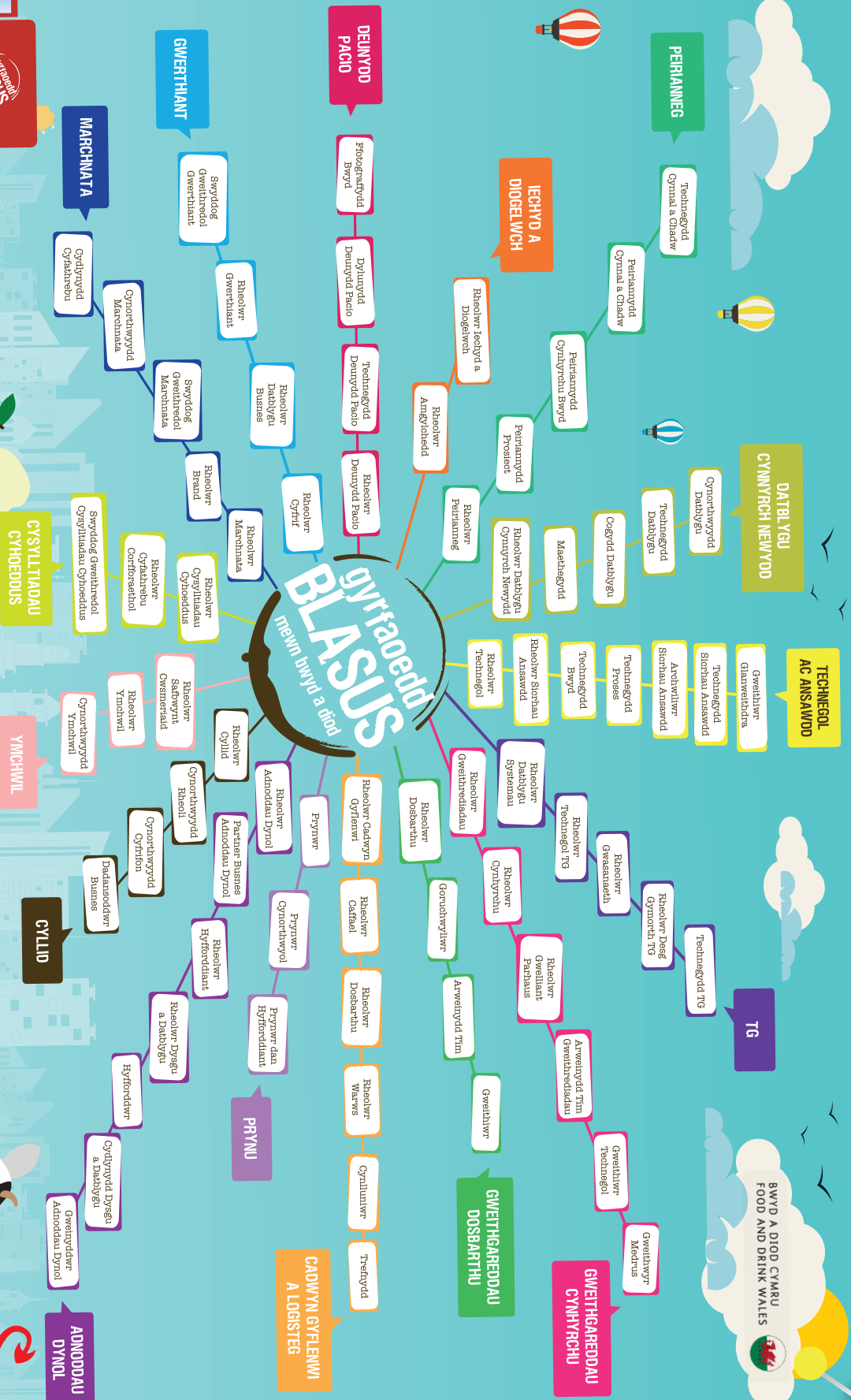


[CY.TASTYCAREERSWALES.ORG.UK](http://CY.TASTYCAREERSWALES.ORG.UK)

Dilynwch ni ar: [f](https://www.facebook.com/tastycareers) [i](https://www.instagram.com/tastycareers) [t](https://www.twitter.com/tastycareers)

# gyrfaedd BLASUS

meini bwyi a diod



Ydyrch chi'n chwilio am yrfa o fewn y sector gweithgynhyrchu bwyd a diod? Gynnerwch olwg ar rai o'r llwybrau gyrraedd gwybch yma!

## MAP GYRFAOEDD

TASTYCAREERSWALES.ORG.UK

FACEBOOK.COM/TASTYCAREERS @TASTYCAREERS @TASTYCAREERS

